

Ortsplanung Günsberg

Gesamtplan

Situation 1:5000

Öffentliche Auflage vom 13. Juni - 13. Juli 2002 / 28. Oktober - 29. November 2004

Vom Gemeinderat der Einwohnergemeinde Günsberg genehmigt
durch Beschluss vom 20. Dezember 2004

Der Gemeindepräsident: Der Gemeindegemeinschaftsleiter:

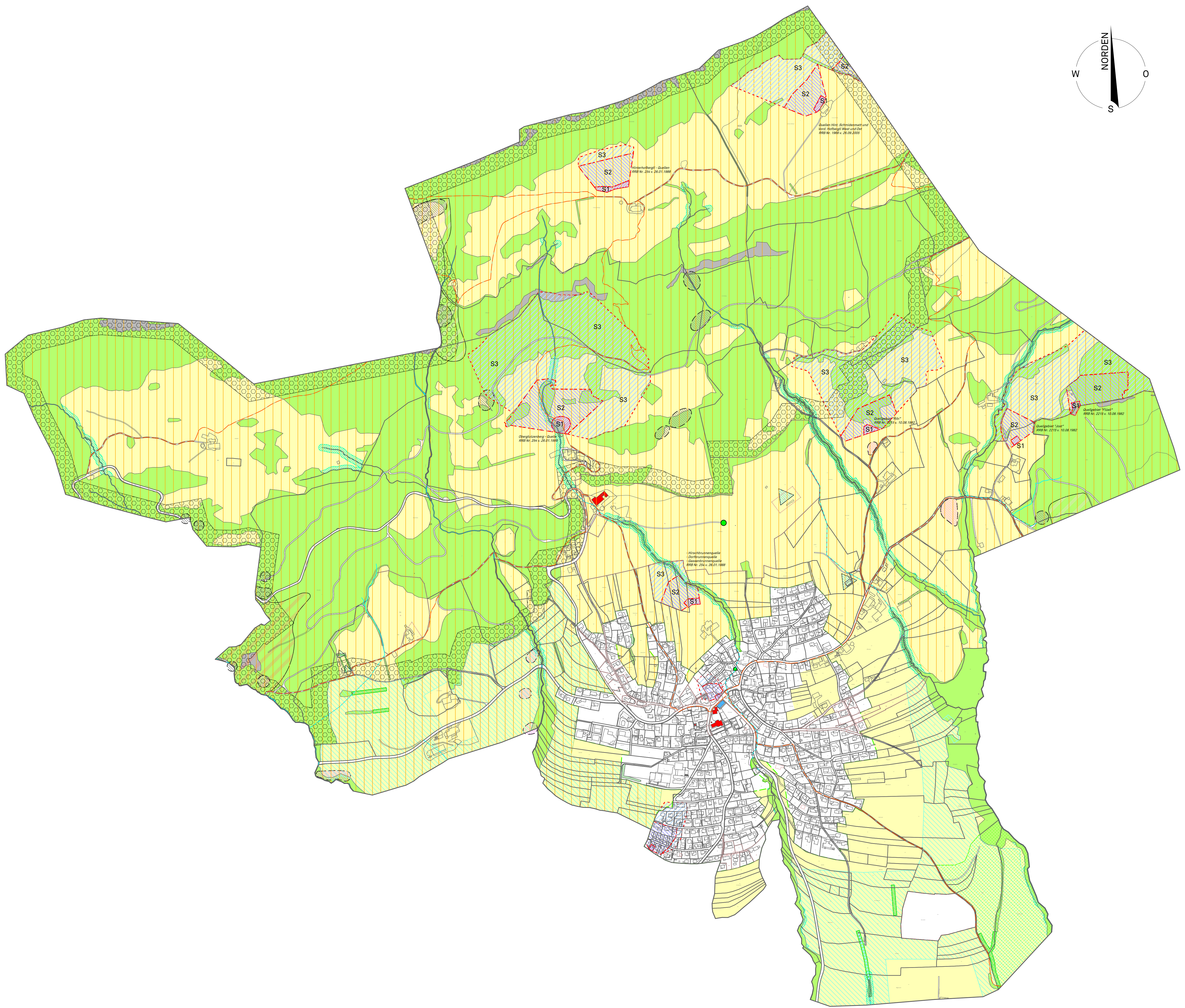
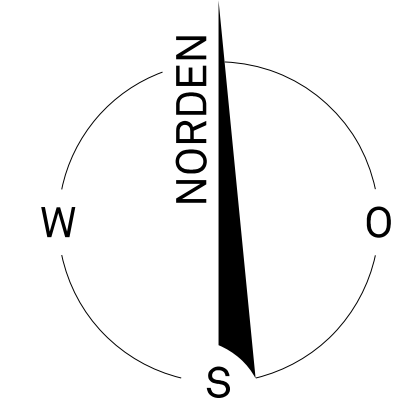
Vom Regierungsrat genehmigt durch Beschluss Nr. 1134 vom 13. Juni 2006

Der Staatschreiber:

| | | |
|------------|---|--|
| Plan Nr. | 9993.00 - 308 E | |
| Datum | 20.07.2019 / Bearbeitungsstand: Januar 2019 | |
| Änderungen | D: Neue Plangrundlage AV E: Ergänzungen gemäss HRB, Neue Plangrundlage AV F: Neue Plangrundlage AV stand Sept. 2019 | |
| Format | 78 x 105 | |
| Geschicht | Jorpp | |
| Freigabe | | |
| Datell | W:\5993.00\bearbeitung_PL\in\WAM\OP_2019\1-108C_Gesamtplan.dgn | |
| | WAM Planer und Ingenieure AG Florastrasse 2 4600 Solothurn T +41 (0)32 625 27 27 F +41 (0)32 625 27 50 (Fax) wam-so@wam-ing.ch www.wam-ing.ch | WAM Planer und Ingenieure AG Münzrain 10 3005 Bern T +41 (0)31 326 43 43 F +41 (0)31 326 43 28 (Fax) wam-be@wam-ing.ch ISO-Zertifikat ISO 9001 |



28.09.2019



Legende

- Genehmigungsinhalt**
 - Landwirtschaftszone
 - Kommunale Landschaftsschutzzone
 - Kommunales Vorranggebiet Natur und Landschaft
 - Kommunale Uferschutzzone (gemäss NHV, 10 m)
 - Kommunale Naturschutzzone
 - Kulturobjekte schützenswert
 - Erhaltenswerte Naturobjekte
 - von Genehmigung ausgenommen
- Orientierungsinhalt**
 - Gemeindegrenzen
 - Kulturobjekt geschützt
 - Juraschutzzone
 - Kantonales Naturreservat
 - Kantonales Vorranggebiet Natur und Landschaft / BLN_Gebiet Weissenstein
 - Quellschutzzone S I
 - Quellschutzzone S II
 - Quellschutzzone S III
 - Wanderwege
 - öffentliche Gewässer offen/eingedolt
 - Hecken
 - Wald
 - Fels- und Geröllformationen
 - Geologische Objekte
 - Durch Abfälle belastete Standorte
 - Schadstoffbelasteter Boden
- Programmatischer Inhalt**
 - Neue Hecken
 - Renaturierung Bach

Für lärmempfindliche Räume ausserhalb der Bauzone gilt die Lärmempfindlichkeitsstufe ES III

Der vorliegende Plan wurde auf die aktuelle Plangrundlage vom September 2019 übertragen.
Für rechtliche Belange sind die genehmigten Originalpläne von 2006 zu konsultieren.